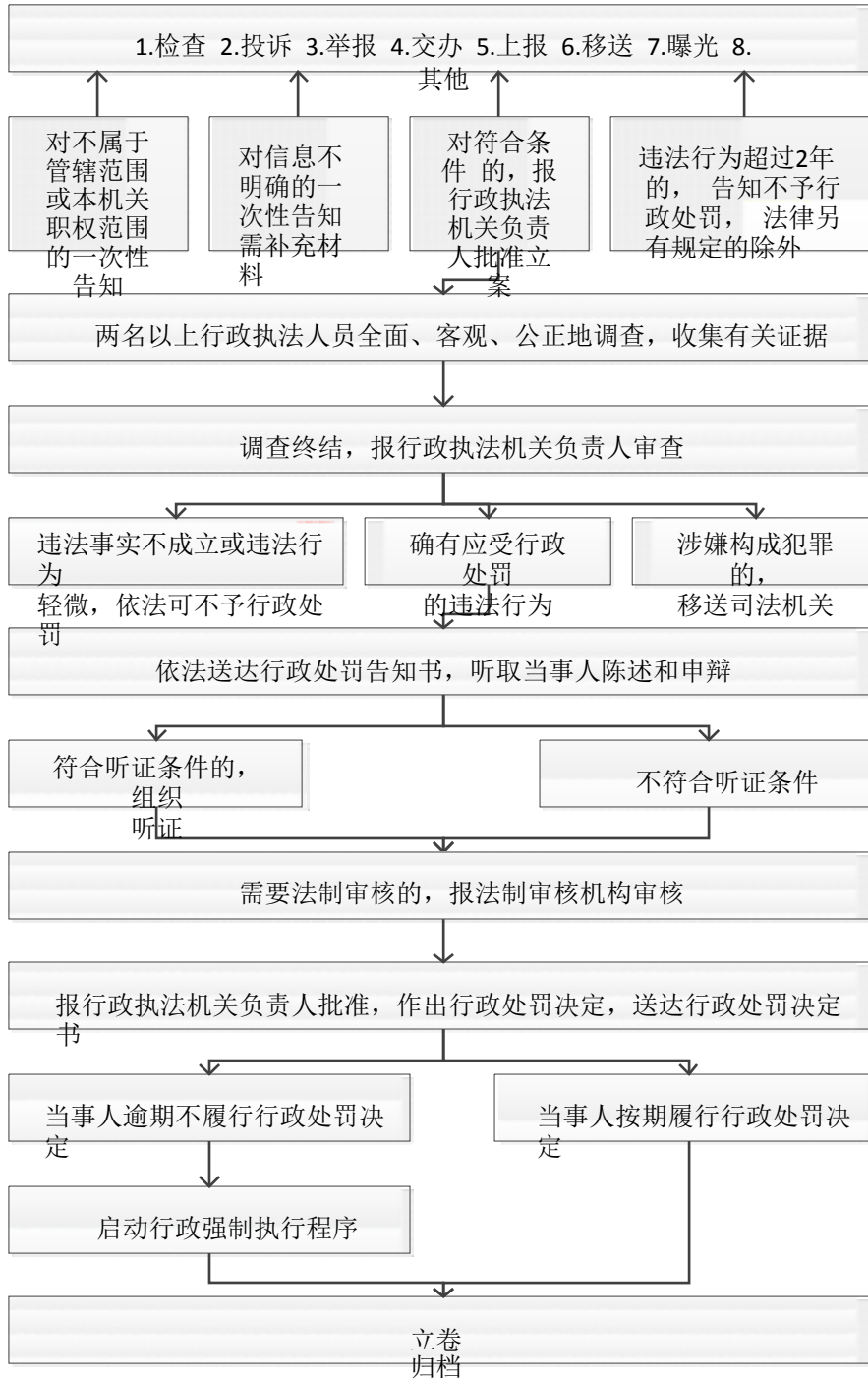
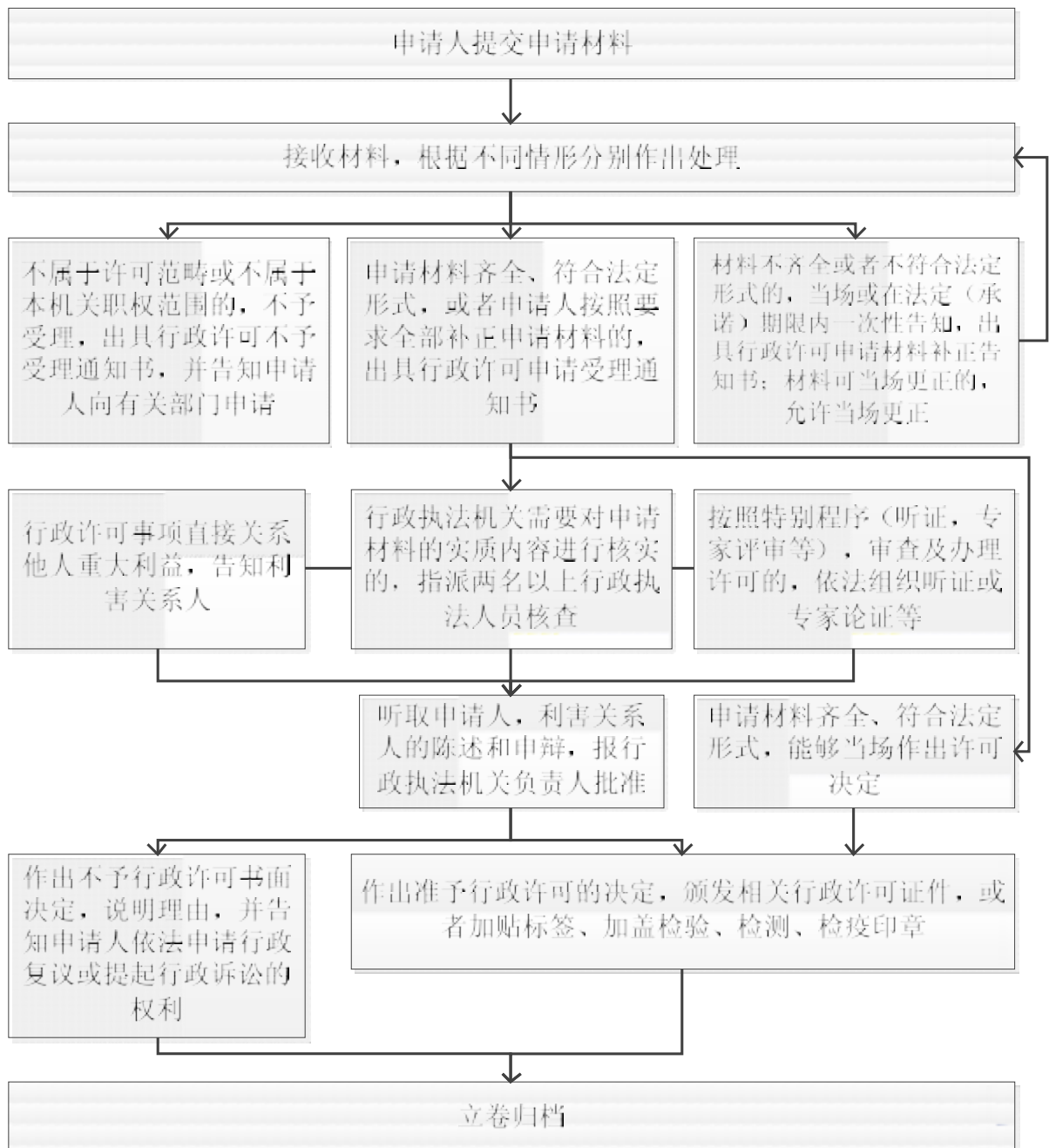


海阳市交通运输局行政执法流程图

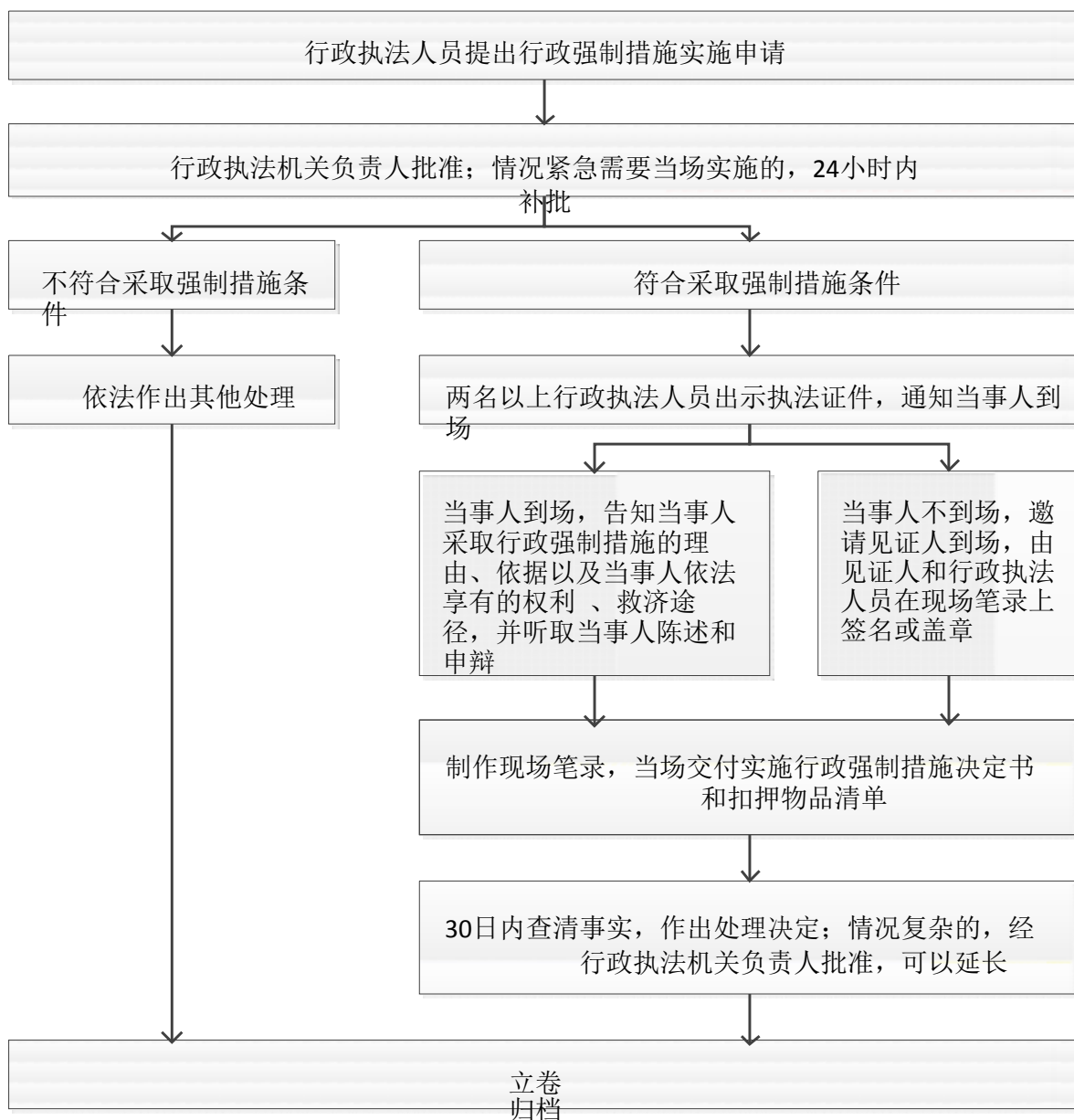
一般程序行政处罚流程图



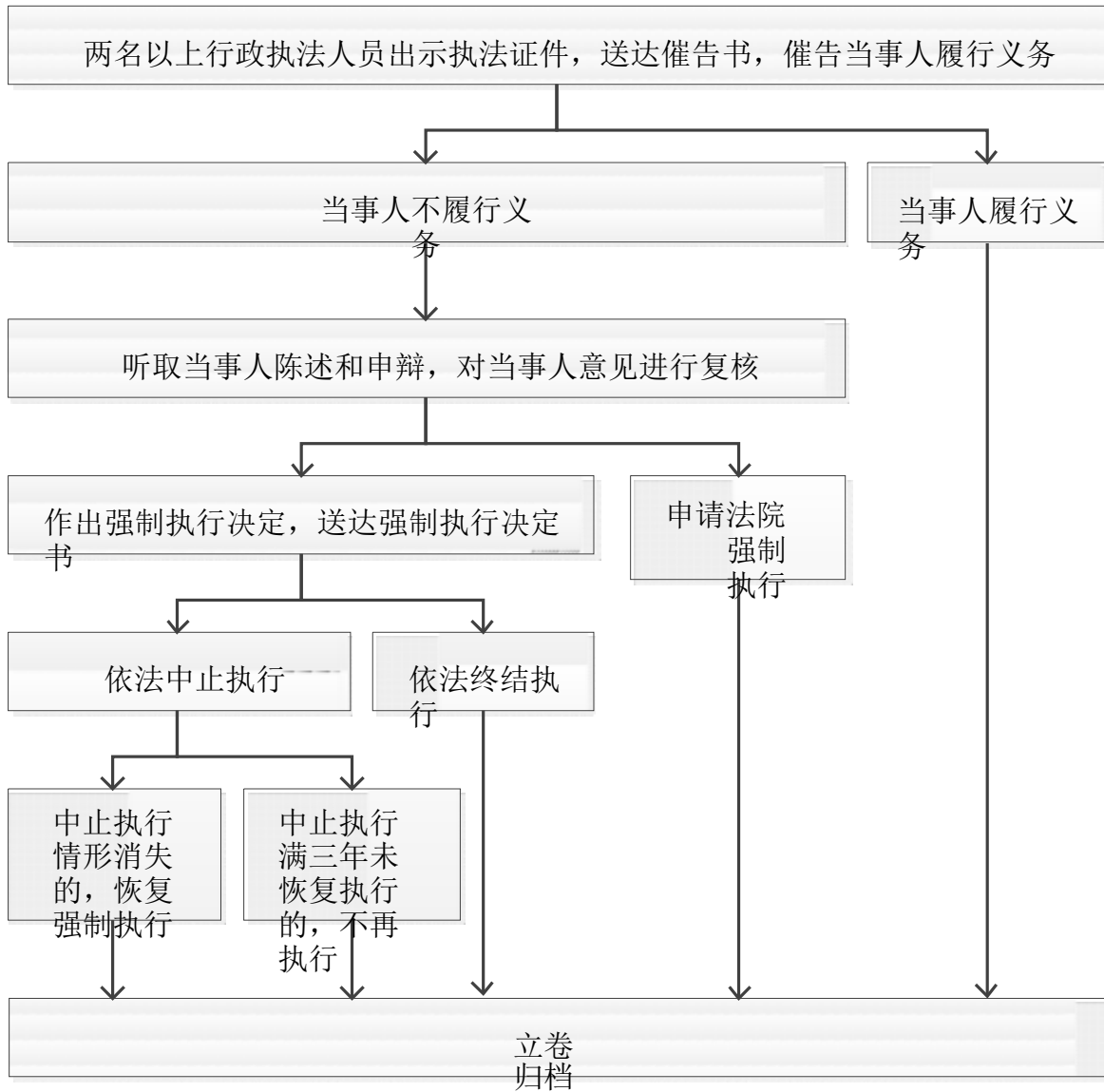
行政许可流程图



行政强制措施流程图



行政强制执行流程图



重大行政执法决定法制审核流程图

法制审核范围：

- (一) 法律、法规、规章规定应当举行听证的，或者行政执法机关认为需要听证且涉及公共利益的许可；
- (二) 需通过招投标等方式实施的行政许可；
- (三) 其他情况复杂、对行政相对人有重大影响或涉及重大利益的行政许可。(四) 对公民处以500元以上的罚款，对法人或者其他组织处以2万元以上的罚款；
- (五) 没收违法所得数额或者没收非法财物价值相当于第一项规定的数额；
- (六) 责令停产停业、吊销许可证的行政处罚；
- (七) 其他情况复杂、对行政相对人有重大影响或涉及重大公共利益的行政处罚。
- (八) 强制拆除建筑物、构筑物或者设施；
- (九) 扣押财物，价值在30万元以上的行政强制案件；
- (十) 其他情况复杂、对行政相对人有重大影响或涉及重大公共利益的行政强制。

